



# INFORMATION FOOT LOISIR



## OFFRES DE PRATIQUES POSSIBLES

Afin de préparer les échanges lors de la réunion du 5 octobre 2020 au DEF, nous vous faisons part d'une partie des travaux du groupe de travail au développement du Foot Loisir où vous y sont présentés des offres de pratique possible pour la mise en place d'une pratique Foot Loisir au sein du DEF.

Nous vous informons également que les engagements sont désormais ouvert pour pratiquer le Foot Loisir.

Le Comité Directeur a pris la décision que les frais d'engagement seront offerts pour cette première saison.

# CHOIX DES OFFRES DE PRATIQUE

## FOOT LOISIR EN MARCHANT

### FOOT EN MARCHANT LA PRATIQUE À VOTRE RYTHME !

PUBLIC CIBLE

Vétérans  
et super  
vétérans

FOOT EN  
MARCHANT

#### PÉRIMÈTRE

Aussi appelé « Walking Football », il est une variante du football qui se pratique réduit où les joueurs ont interdiction de courir. Cette pratique se déroule sur de 18 à 30 mètres de large sur 30 à 40 mètres de long.  
Le foot en marchant est une version plus lente du football avec des règles aménagées mettant une pratique loisir totalement sécurisée et accessible à tous (intergénération, mixité homme-femme et/ou sociale, inclusion).

#### CARACTÉRISTIQUES

Adaptabilité, intégration, partage, plaisir

#### RÈGLES DE BASE

- Durée préconisée : nombre de périodes modulables en fonction des publics (maximum = 60 minutes)
- Nombre de joueurs : 5 contre 5 ou 6 contre 6 (adaptable en fonction de la taille du terrain et/ou public)
- Interdiction de courir et de lever le ballon au dessus de la hauteur des hanches.
- 3 touches de balle maximum
- Pas de hors-jeu
- Fautes : les tacles et contacts sont strictement interdits
- Pour toute remise en jeu (touche, coup-franc, engagement...), les adversaires sont à 2 mètres minimum. Tous les coups-francs sont indirects
- Gardien de but : seul autorisé dans la surface de réparation, peut relancer à la main ou au pied

#### INSTALLATIONS ET MATÉRIEL

- Protège-tibia obligatoire
- Ballon Futsal préconisé ou ballon taille 5
- Possible sur toutes surfaces (gymnase, foot extérieur...)
- Taille des buts adaptables (utilisés buts ex 4x1,8 mètres, 4x2 mètres ou 3x2 mètres)

#### DÉCOUVREZ LA PRATIQUE EN VIDÉO

[https://youtu.be/znNX\\_WrgMQU](https://youtu.be/znNX_WrgMQU)

Précédant

# CHOIX DES OFFRES DE PRATIQUE

## FOOT LOISIR EN EXTERIEUR

### FOOT À 8

PUBLICISBLE

Adolescents et seniors

#### PÉRIMÈTRE

Variante du football à 11 qui se joue à 8 joueurs (sept joueurs de champ et un gardien de but) sur un ½ terrain de foot à 11 (longueur 60 à 70 mètres, largeur : 45 à 55 mètres). La dimension des buts est de 6 m x 2,10 m.

#### CARACTÉRISTIQUES

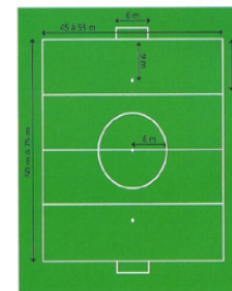
Pratique très adaptée pour ceux qui souhaitent continuer à s'épanouir dans le foot traditionnel

#### RÈGLES DE BASE

- Durée préconisée : 2 périodes de 30 minutes ou 3 périodes de 20 minutes (maxi = 60 minutes)
- Coup d'envoi : interdit de marquer directement sur l'engagement, adversaires à 6 m
- Coup de pied de but : à plus ou moins 1 m à droite ou à gauche du point de réparation : 9 mètres
- Remise en jeu : à la main
- Coups francs : directs ou indirects (règles du football à 11) - mur à 6 m
- Hors-jeu à la médiane
- Surface de réparation : 26 m x 13 m
- Gardien de but : relance à la main ou au pied sur ballon posé au sol. Pas de frappe de volée, ou de ½ volée. Sinon coup-franc indirect ramené perpendiculairement à la ligne des 13 mètres
- Le(la) gardien(ne) ne peut se saisir du ballon à la main, sinon coup-franc indirect à l'endroit ou le(la) gardien de but a récupéré le ballon
- Coup de pied de coin : au point de corner
- Tacles interdits

#### INSTALLATIONS ET MATÉRIEL

- Protège-tibia obligatoire
- Ballon taille 5
- Terrain spécifique ou moitié de terrain de Foot à 11



# CHOIX DES OFFRES DE PRATIQUE

## FOOT LOISIR EN EXTERIEUR

### FOOT À 11

PUBLIC CIBLE

Seniors

#### PÉRIMÈTRE

Sport qui se joue avec une équipe de onze joueurs sur un terrain extérieur (45 à 90 mètres de largeur et 90 à 120 mètres de longueur) avec un revêtement synthétique ou pelouse naturelle.

#### CARACTÉRISTIQUES

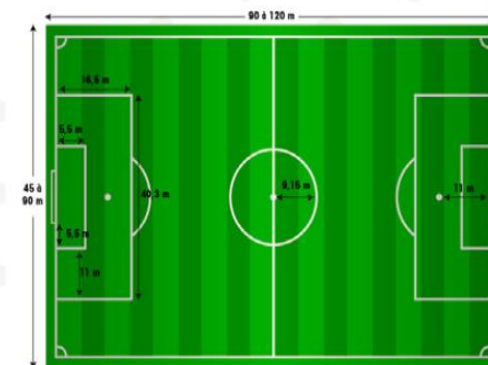
intensité, importance d'une bonne condition physique, grands espaces de jeu

#### RÈGLES DE BASE

- Durée préconisée : 2x45 minutes maximum
- Ballon hors du jeu / But Marqué : Ballon qui franchit entièrement la ligne
- Remise en jeu à la main
- Hors-jeu à partir de la ligne médiane
- Mixité autorisée
- Le(la) gardien de but ne peut se saisir du ballon à la main, sinon coup-franc indirect à l'endroit où le gardien de but s'est saisi du ballon

#### INSTALLATIONS ET MATÉRIEL

- Protège-tibia obligatoire
- Ballon taille 5



# CHOIX DES OFFRES DE PRATIQUE

FOOT LOISIR  
ESPACE REDUIT

## FOOT5

### LA PRATIQUE ACCESSIBLE

PUBLIC CIBLE

Adolescents,  
seniors,  
public féminin,  
vétérans et  
super vétérans

Foot5

#### PÉRIMÈTRE

Variante du football qui se joue à 5 joueurs (4 joueurs de champ et un gardien de but) sur un terrain de dimension réduite extérieur ou intérieur (18 à 20 mètres de largeur et 30 à 35 mètres de longueur) avec un revêtement synthétique et ceinturé par une palissade rigide pouvant être utilisée par les joueurs pour faire rebondir le ballon.

#### CARACTÉRISTIQUES

Jeu en continuité, jeu offensif, technique, intense

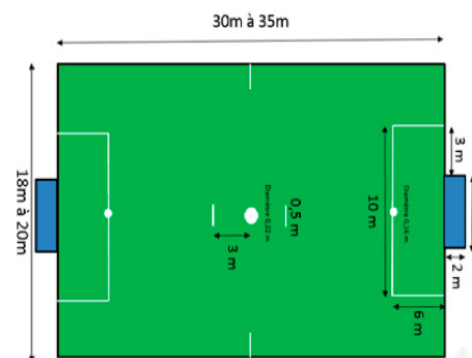
#### RÈGLES DE BASE

Durée préconisée : 4 périodes de 12 minutes (maxi = 60 minutes)  
Ballon hors du jeu : Ballon qui touche le filet ou qui sort du terrain  
Remise en jeu au pied (adversaire à 5 mètres)  
Sortie du ballon derrière le but : remise en jeu par le gardien de but  
Fautes : Tenir, pousser, tacler, frapper, s'accrocher à la palissade  
Coups francs tous directs (adversaire à 5 mètres)  
Pas de hors-jeu  
Surface de réparation : joueurs autorisés à jouer dans cette zone  
Gardien de but : Dégagements de volée et demi-volée interdits -  
Prise de balle à la main interdite sur passe délibérée d'un partenaire

DÉCOUVREZ LA PRATIQUE EN VIDÉO <https://youtu.be/5P9p9I0dJkA>

#### INSTALLATIONS ET MATÉRIEL

- Protège-tibia obligatoire
- Ballon taille 5
- Terrain : centre privé ou installation dédié au sein du club



# CHOIX DES OFFRES DE PRATIQUE

FOOT LOISIR  
ESPACE REDUIT

## FUTSAL

### LA PRATIQUE EN MODE ACCÉLÉRÉ

PUBLIC CIBLE

Adolescents  
et seniors

Futsal

#### PÉRIMÈTRE

Variante du football qui se joue à 5 joueurs (4 joueurs de champ et un gardien de but) sur un terrain de 20 mètres de largeur et 40 mètres de longueur (terrain de handball) avec un ballon spécifique lesté qui rebondit peu.

#### CARACTÉRISTIQUES

Jeu offensif, technique, intensif, sans contact

#### RÈGLES DE BASE

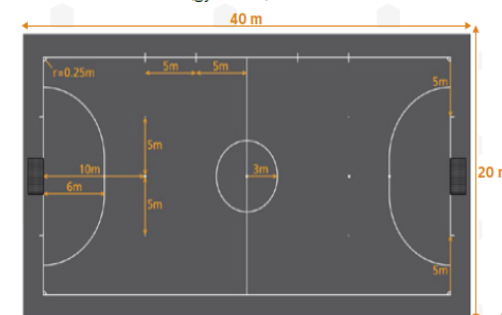
- Durée préconisée : 2 périodes de 25 minutes (2x20mn ou 20 minutes en arrêtant le chronomètre à chaque arrêt de jeu)
- Touches au pied (adversaire à 5 mètres et 4 secondes pour jouer).
- Les joueurs ont 4 secondes pour faire toutes les remises en jeu (touches, coup francs, corners)
- Tacles, blocs et charges interdits
- Pas de hors-jeu. 5 remplaçants maximum par équipe.
- Toutes les fautes commises entraînant un coup franc direct sont cumulées. A partir de la 6<sup>ème</sup> faute par période, l'équipe bénéficie d'un coup de pied de pénalité à 10m.
- Gardien de but : le ballon est relancé à la main depuis la surface de réparation. Une fois dans ses mains, le gardien bénéficie de 4 secondes pour jouer le ballon
- Prise de balle à la main interdite sur passe délibérée d'un partenaire
- Interdit de retoucher dans son camp, le ballon donné par un coéquipier, si celui-ci n'a pas été touché par un adversaire.

#### INSTALLATIONS ET MATÉRIEL

- Protège-tibia obligatoire
- Chasubles pour remplaçants
- Ballon spécifique futsal taille 4
- Compteur pour faute ou cônes
- Terrain : intérieur (gymnase) ou terrain de futsal extérieur

#### DÉCOUVREZ LA PRATIQUE EN VIDÉO

<https://youtu.be/LjwYjIQM2ik>




# FOOT LOISIR: COMMENT S'ENGAGER

## FRAIS D'ENGAGEMENT

OFFERT POUR CETTE 1<sup>ière</sup> SAISON DE CREATION DE L'OFFRE DE PRATIQUE

## ETAPE 1: Compétition



Mon espace club FFF

Saison 2020-2021

Gladys ESPRIT

**Compétitions > Engagements**

Etapes 1 Compétition 2 3 4

Choisir un centre de gestion et une compétition [En savoir +]

Cette fonction permet de pré engager une équipe dans une Compétition / Phase si son centre de gestion gestionnaire l'a permis. La case Tous permet d'étendre la liste à tous les centres de gestion nationaux pour s'engager dans une compétition en dehors du territoire de la ligue. Une équipe ne peut être pré engagée que si elle n'est pas déjà engagée dans la compétition et, dans le cas des championnats, si elle n'est pas déjà engagée dans un autre championnat. Les montants des engagements apparaissent si le tarif est diffusable ou applicable. Il n'est possible de pré engager une nouvelle équipe que dans les phases de compétition où cela a été permis par le centre de gestion.

Fiche COMPETITIONS n° 1 : [Engagements](#)

Centre de gestion: DISTRICT DE L EURE  Tous

Compétition / Phase	Catégorie	Date limite	Montant engagement
<input checked="" type="checkbox"/> Foot Loisir / District	Foot Loisir / Foot Loisir / Foot Loisir	Début compétition	0 Euros

Abandonner  Suivant





# ETAPE 2: Equipe

Footclubs  
Mon espace club FFF ★

Saison 2020-2021 ▼

Gladys ESPRIT

Compétitions > Engagements

Etapes 1 2 Equipe 3 4

Choisir une équipe existante ou préciser une nouvelle équipe [En savoir +]

Il faut respecter la hiérarchie des équipes suivant leurs différents niveaux (national, régional ou départemental). Si le centre de gestion l'a autorisé, il est possible de sélectionner dans la liste déroulante le choix "Nouvelle équipe" et de préciser son numéro.

Centre de gestion	DISTRICT DE L EURE
Compétition / Phase	Foot Loisir / District
Catégorie	Foot Loisir / Foot Loisir / Foot Loisir
Equipe	LOUVIERS FC Nouvelle équipe ▼
Sous-catégorie équipe	Foot Loisir ▼
Numéro équipe	<input type="text"/>

Abandonner ● Précédent ● Suivant ●

Droits de reproduction et de diffusion réservés © Fédération Française de Football 1997-2020 Usage strictement réservé aux clubs de football. L'utilisateur du Site reconnaît avoir pris connaissance des [Conditions Générales d'Utilisation du Site](#), en acceptant et en respectant les dispositions.

# ETAPE 3: Installations

Footclubs  
Mon espace club FFF ★

Saison 2020-2021 ▼

Gladys ESPRIT

Compétitions > Engagements

Etapes 1 2 3 Recherche de l'installation 4

Choisir une installation ou rechercher une installation par son nom et sa localité

Centre de gestion	DISTRICT DE L EURE
Compétition / Phase	Foot Loisir / District
Catégorie	Foot Loisir / Foot Loisir / Foot Loisir
Equipe	LOUVIERS FC Nouvelle équipe 1 Foot Loisir
Montant engagement	0 Euros
Installation	<input type="text"/>
ou Recherche installation	
Nom	<input type="text"/>
Localité	<input type="text"/>
Département	Eure (27) ▼

Abandonner ● Précédent ● Suivant ●

